



Instituto Nacional de
Investigação Agrária e
Veterinária, I.P.

SÍNTESE DO TRABALHO DESENVOLVIDO EM PERA 'ROCHA'

Rui Maia de Sousa

INIAV, I.P.

Pólo de Inovação de Alcobaça

Estação Nacional de Fruticultura Vieira Natividade

2460 – 059 Alcobaça

E-mail: rui.sousa@iniav.pt



**Caracterização e melhoramento
de fruteiras tradicionais –
FRUIT MED.**

CCDR Algarve

Tavira, 11 de outubro de 2024



AGRICULTURA E PISCAS



A pera 'Rocha'



- Portuguesa;
- Geneticamente instável;
- Sensível ao fogo bacteriano (*Erwinia amylovora*) e à estenfiliose (*Stemphium vesicarium*);
- A retirada do mercado de substâncias ativas e a limitação da utilização está a provocar graves perdas económicas aos produtores.
- O consumidor privilegia a segurança alimentar e a forma como os frutos são produzidos.
- É urgente a busca de soluções mais amigas do ambiente e viáveis.

Melhoramento genética.



Programa de melhoramento genético

- ✓ Avaliar, em campo, a resistência / tolerância ao fogo bacteriano e à Estenfiliose, 50 genótipos de pereira tipo ‘Rocha’, pré selecionados pelo INIADV / ENFVN ao longo dos anos pelo seu comportamento em relação a estas duas doenças.

Doenças



Diversidade da 'Rocha'



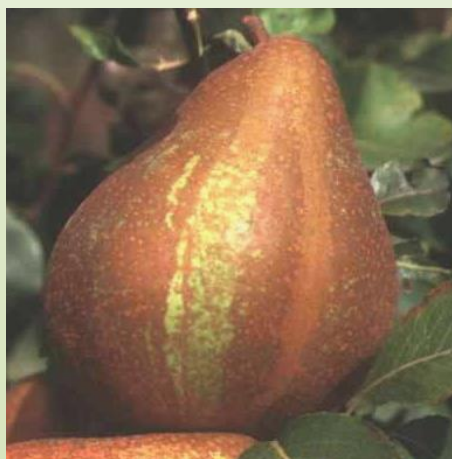
Clone 2



Clone 4



Clone 7



Caminhos para o melhoramento



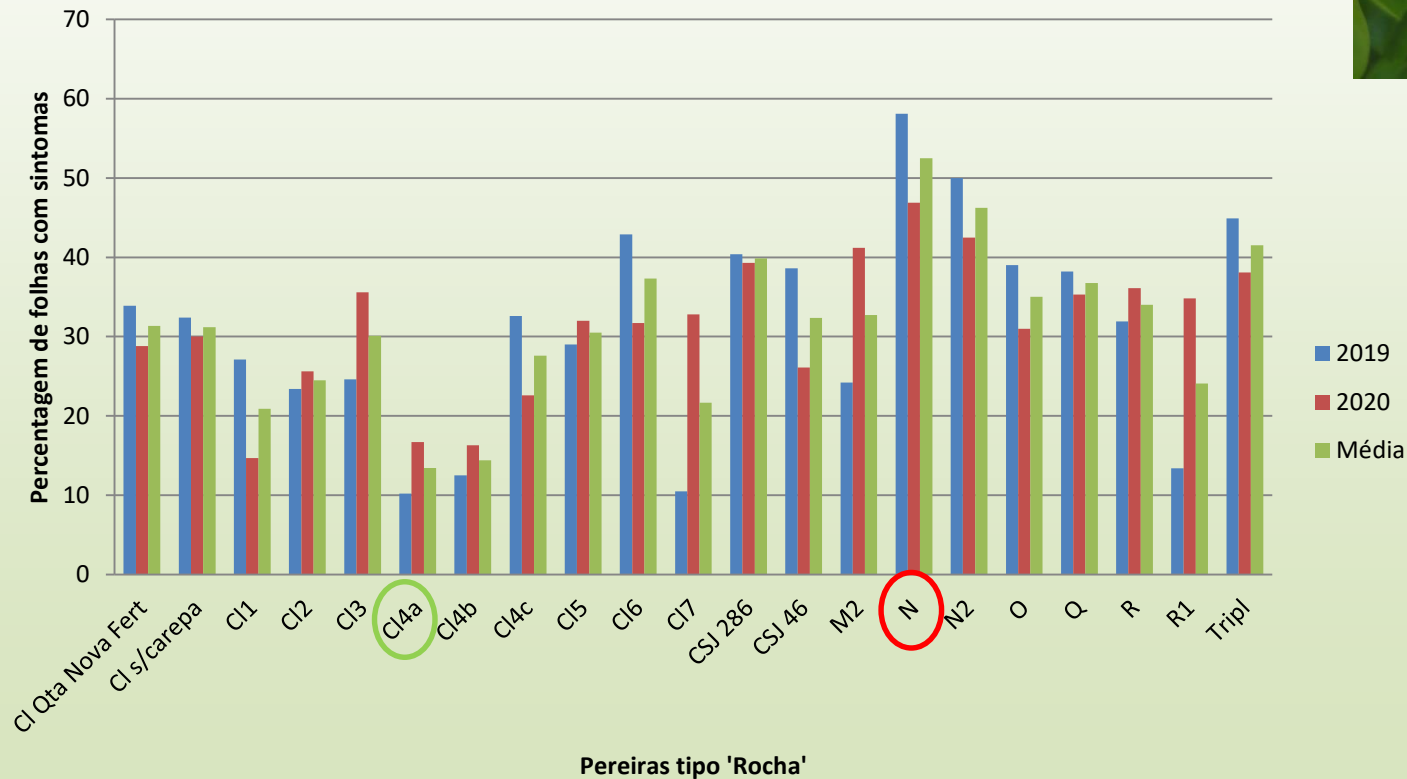
Seleção clonal



Cruzamentos varietais



Percentagem média de folhas com estenfiliose nas pereiras tipo 'Rocha'/ano e média de 2019 e 2020

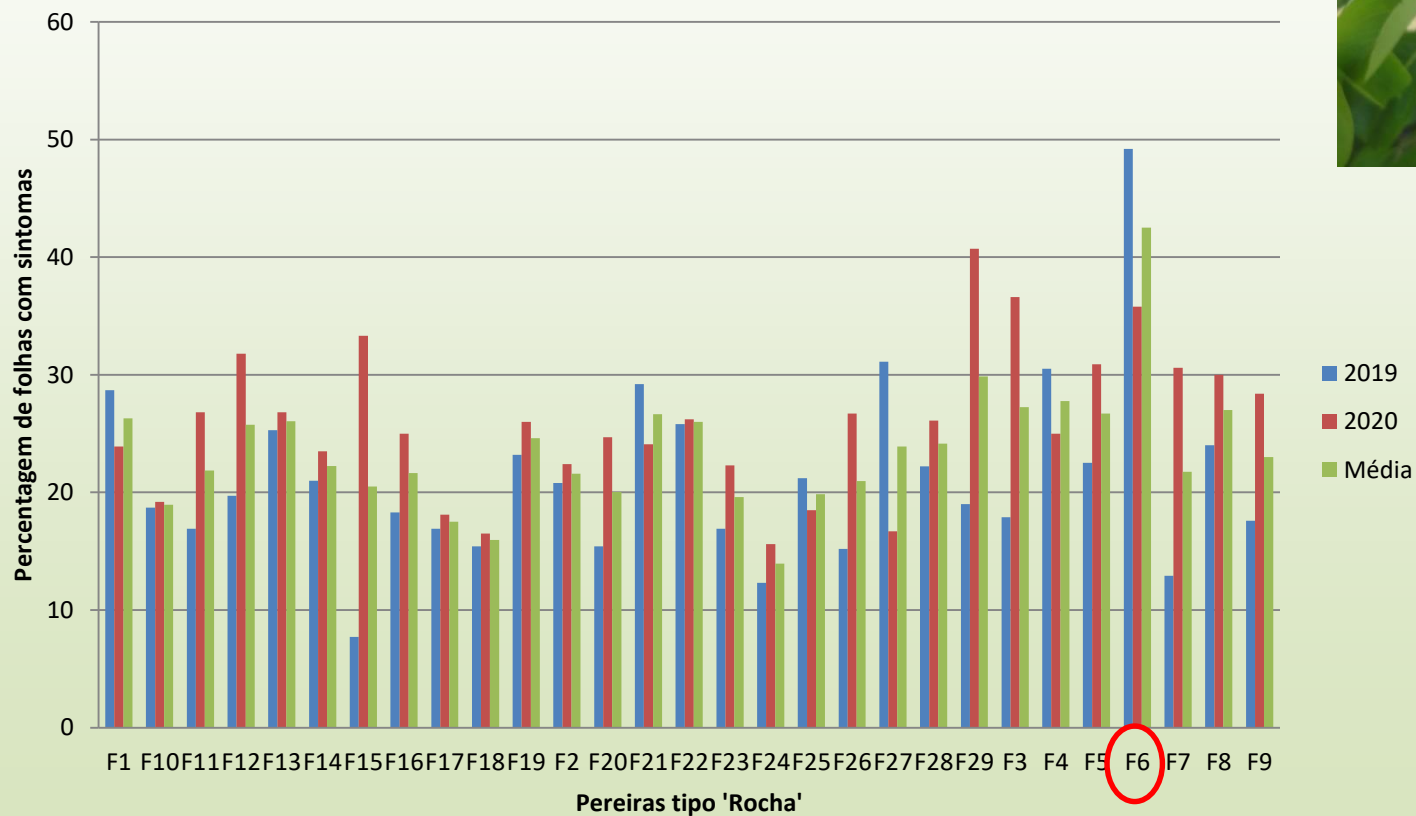


Pereiras tipo 'Rocha'

Seleção clonal da pera 'Rocha'

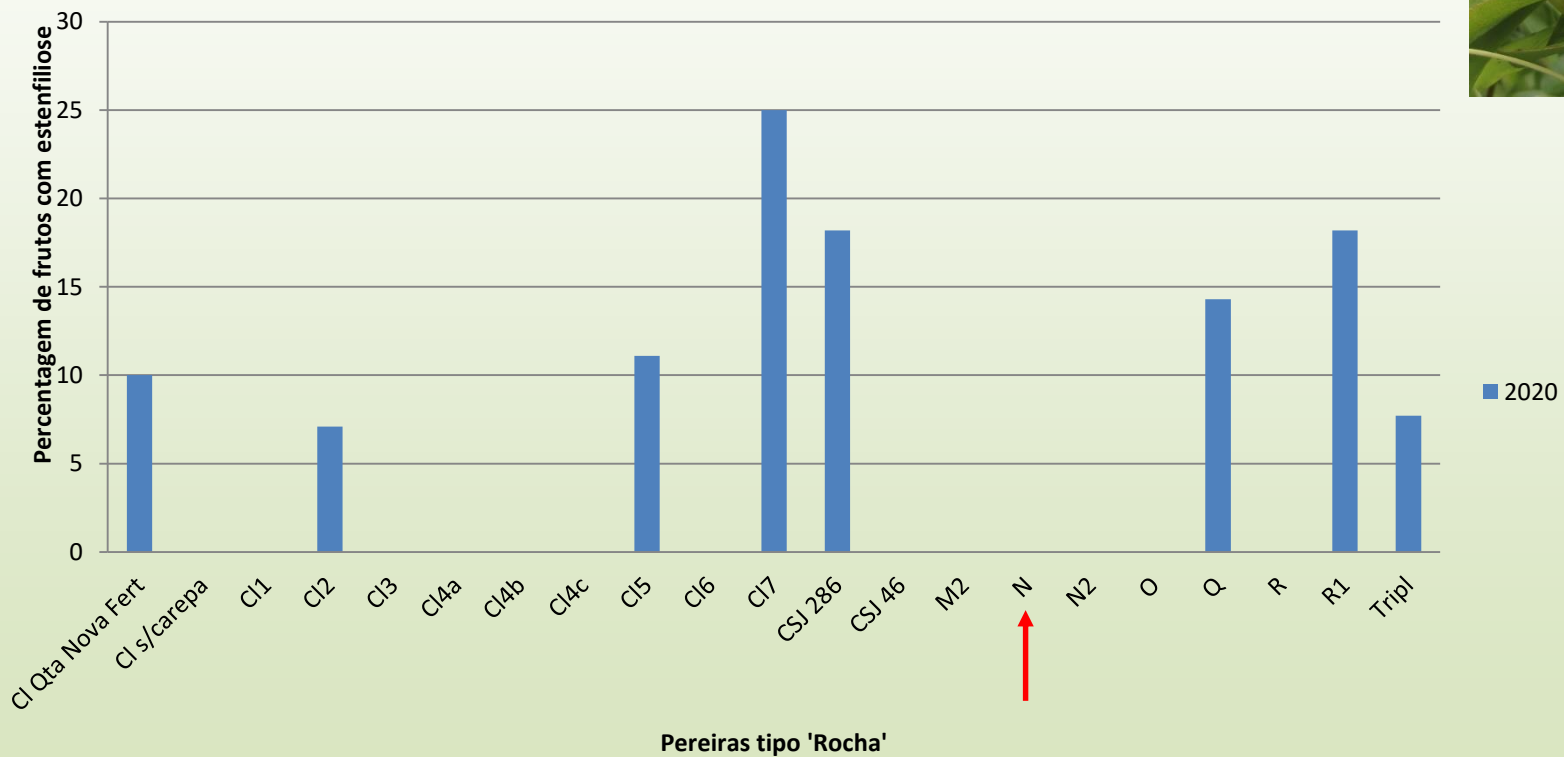


Percentagem média de folhas com estenfiliose nas pereiras tipo 'Rocha'/ano e média de 2019 e 2020



Seleção clonal da pera 'Rocha'

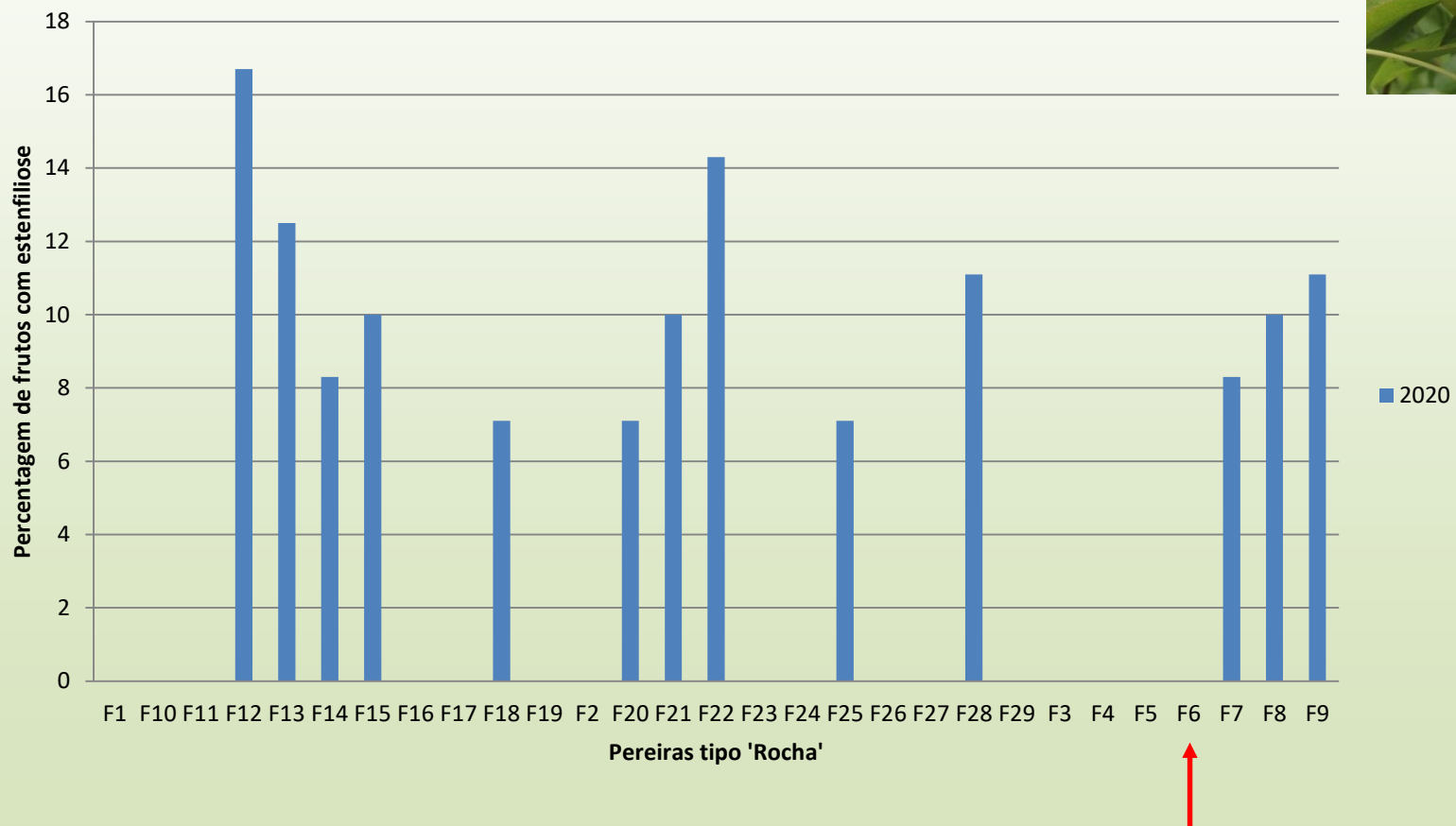
Percentagem média de frutos com estenfiliose nas pereiras tipo 'Rocha' em 2020



Seleção clonal da pera 'Rocha'



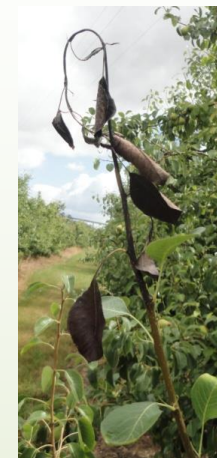
Percentagem média de frutos com estenfiliose nas pereiras tipo 'Rocha' em 2020



Seleção clonal da pera 'Rocha'



Nível de infeção com fogo bacteriano em pereiras tipo 'Rocha' / data de observação - 2020

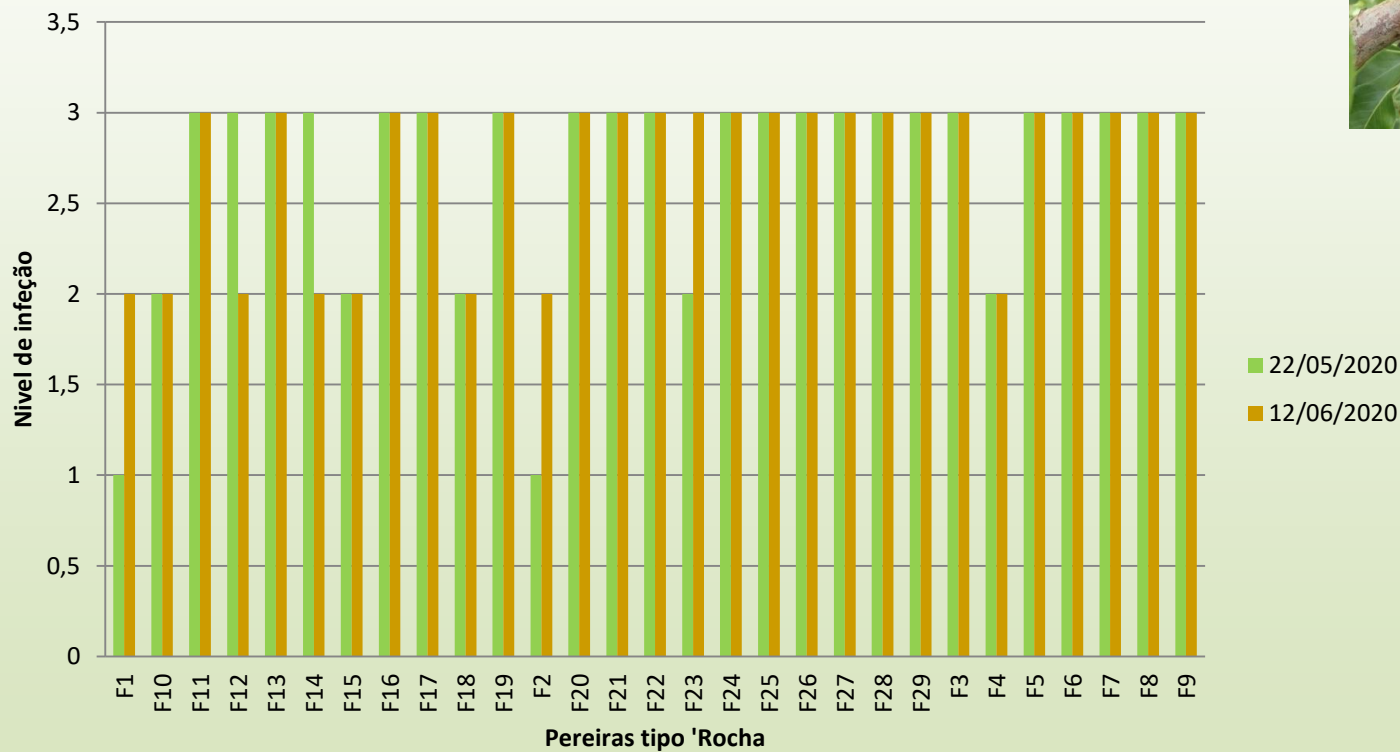


Critério:

- 1 – sem sintoma
- 2 – até 2 ramos
- 3 – mais de 2 ramos
- 4 – árvore total

Seleção clonal da pera 'Rocha'

Nível de infecção com fogo bacteriano em pereiras tipo 'Rocha'/data de observação - 2020



Seleção clonal da pera 'Rocha'



Clone 4C



Clone 4A



Clone s/carepa



Clone N2



Clone 2



Clone 6

Equipa INIAV - ENFVN

Melhoramento genético



- Élia de Sousa Pimenta
- Miguel António Leão de Sousa
- Rui Manuel Maia de Sousa



Rui Maia de Sousa
INIAV, I.P.
Pólo de Inovação de Alcobaça
Estação Nacional de Fruticultura Vieira Natividade
2460 – 059 Alcobaça
E-mail: rui.sousa@iniav.pt

**Obrigado Pela
Vossa Atenção**